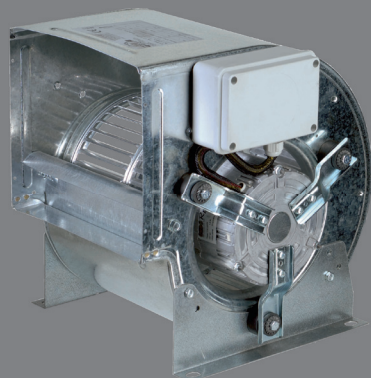




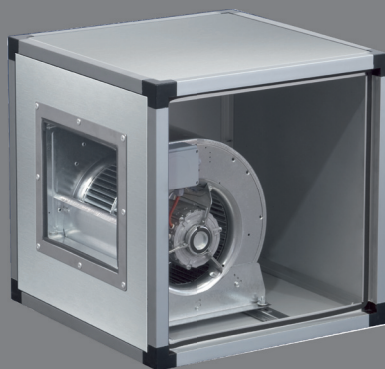
Alle Geräte wurden in der EU, Schweiz und Türkei entsprechend der CE-Normen gefertigt.

## LÜFTUNGSTECHNIK

- 
- 206 Wandhauben ohne Motor
  - 208 Wandhauben mit Motor
  - 210 Wandkastenhauben ohne Motor
  - 212 Wandkastenhauben mit Motor
  - 214 Wandkastenhauben ohne Motor, geschweißt
  - 218 Mittelhauben in Kastenform
  - 219 Lüftermotore | Airboxen
  - 220 Aktivkohlefilter
  - 221 Drehzahlregler
  - 222 Filter



SDM...



AB3500

**Lüftermotore**  
doppelseitig saugend

**Airboxen**  
doppelwandige, isolierte Boxen

Gestelle aus Aluminium

Wände außen Edelstahl, innen  
verzinkt

Artikel	€	L x B x H (mm)	Volumen h	Druck frei- blasend Pa	El. ⚡
<b>Lüftermotor, doppelseitig saugend</b>					
<b>SDM7/7-4</b>	259,00	317 x 325 x 232	1250	160	140 W 230 V
<b>SDM10/10-4</b>	399,00	440 x 460 x 331	3500	370	550 W 230 V
<b>SDM12/12-6-T</b>	629,00	495 x 535 x 395	7000	180	1100 W 400 V
<b>Airbox</b>					
<b>AB1250</b>	575,00	500 x 500 x 500	1250	160	140 W 230 V
<b>AB3500</b>	775,00	600 x 600 x 600	3500	370	550 W 230 V
<b>AB7000</b>	1.099,00	750 x 750 x 750	7000	180	1100 W 400 V